

Réunion de parents  
Entrée à l'école en **1H**  
Année scolaire **2026-2027**

---

# Bienvenue



VILLE DE  
MARTIGNY

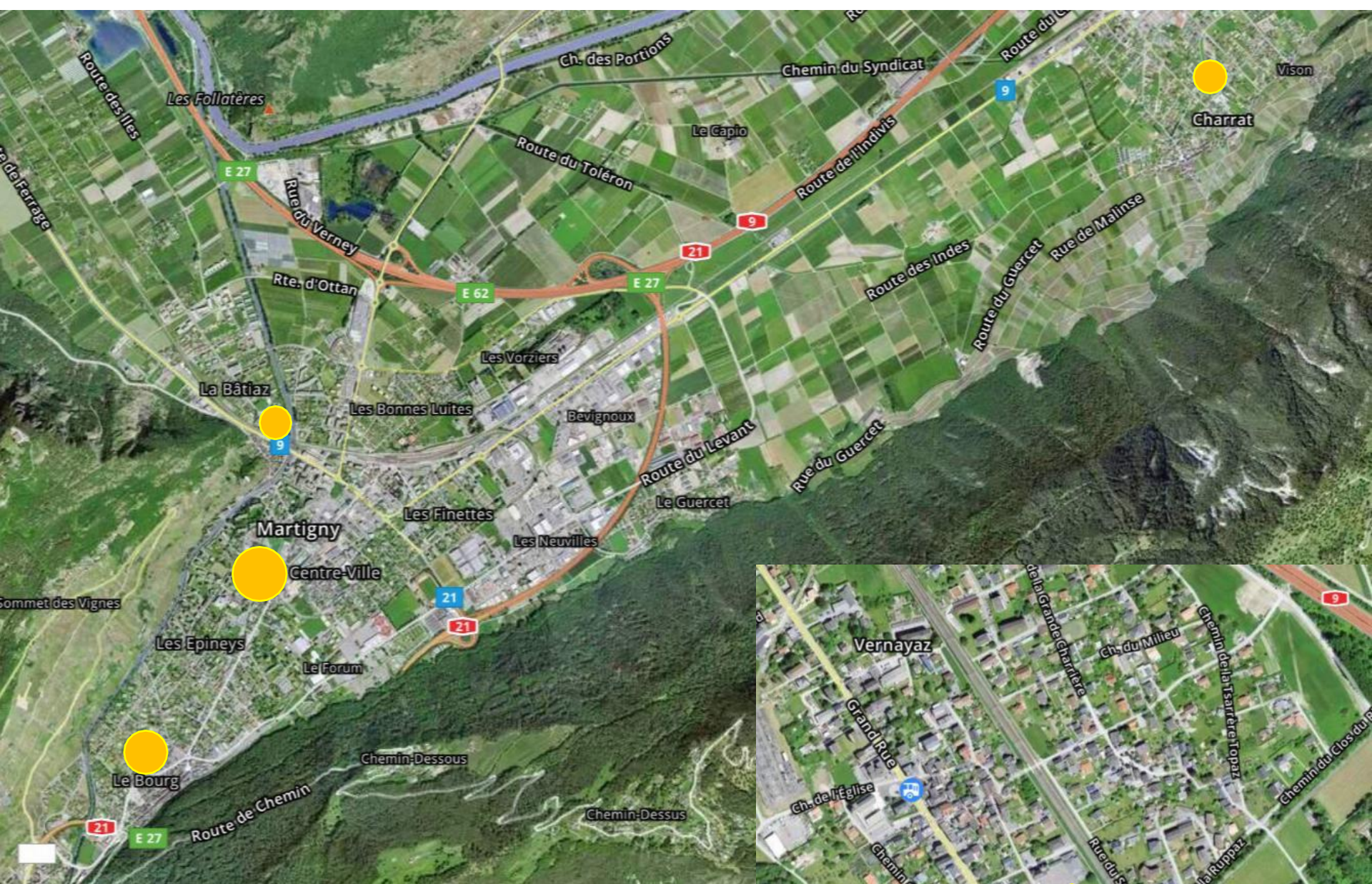
# Déroulement de la soirée...

**18H00** : informations générales à la salle communale de Martigny – en présence de

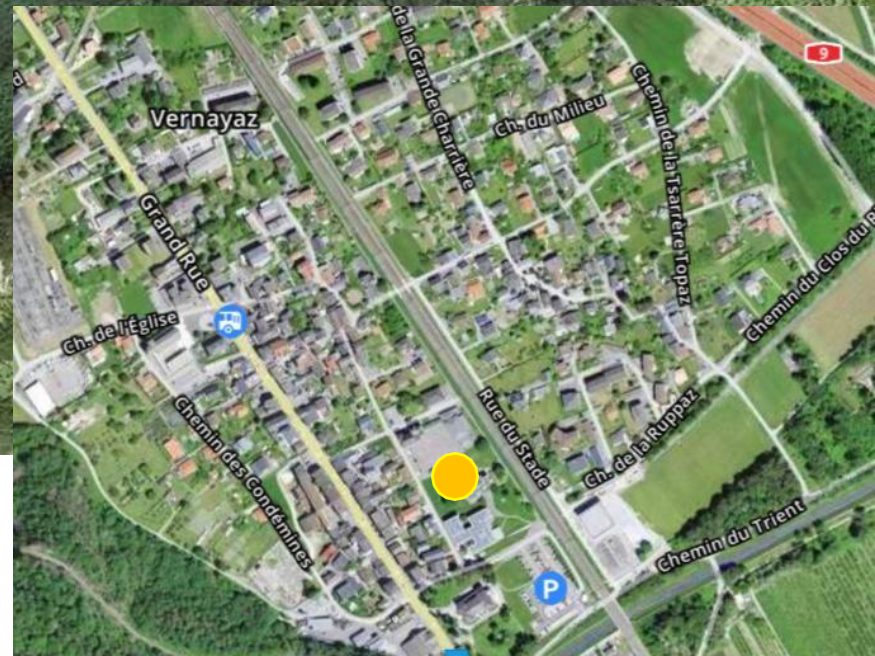
- ❖ M. David MARTINETTI, Conseiller municipal, Président de la Commission scolaire
- ❖ M. Patrice MORET, Directeur, et Mme Agnes Maget, adjointe de direction
- ❖ Mme Flora SAUDAN TRISTÃO, Coordinatrice de la petite enfance
- ❖ Association des Parents d'Elèves de Martigny

Puis questions personnelles (facultatif) - Transport scolaire, UAPE, Pédibus, autres





1931 élèves répartis sur 5 sites et dans 94 classes





# La relation Famille \* Ecole



## VILLE DE MARTIGNY

Écoles primaires  
Bourg-Chartrat-Bâtiaz-Ville-Vernayaz

**BULLETIN D'INFORMATIONS  
AUX PARENTS**

**ANNÉE SCOLAIRE 2025 / 2026**

Infos

utiles

## Ecoles de Martigny

**Bienvenue dans les écoles primaires de Martigny et Vernayaz**

[Inscription accompagnants ski 2026](#)

[Sport Fac](#)

[Demande de congé](#)

[Tournoi d'échecs](#)

[Charte de nos écoles](#)

[Brochure Ecole/Famille](#)

[Bulletin d'informations aux parents](#)



**LE RESPECT**



**LA CONFIANCE**



**LA DURABILITÉ**



**LE PLAISIR**



**LA RESPONSABILITÉ**



**LA COLLABORATION**

Charte de  
nos écoles

<i>Décembre 2025</i>	- Envoi d'un <b>courrier</b> adressé à <b>tous les parents</b> qui doivent inscrire leur enfant en 1H pour l'année scolaire 2025-2026
<i>27.01.2026</i>	- <b>Séance</b> d'informations pour les parents des futurs élèves de 1H
<i>31 janvier 2026</i>	- Dernier délai pour les <b>inscriptions</b> au moyen du formulaire en ligne
<i>Février 2026</i>	- <b>Tirage au sort pour la filière bilingue</b> en présence du Président de la Commission scolaire, d'un membre de la Commission, de trois parents ayant inscrit un enfant dans la filière bilingue et du Directeur des écoles
<i>Mars 2026</i>	- <b>Inscription définitive en filière bilingue</b> (selon tirage au sort) - <b>Constitution</b> des classes
<i>Mai 2026</i>	- <b>Information</b> aux parents: lieu de scolarisation, nom de l'enseignante - <b>Courrier</b> de l'enseignante: coordonnées utiles, matériel...
<i>Juin 2026</i>	- <b>Visite</b> de la classe pour les enfants et les parents

En route  
vers  
l'école...

## Plan horaire d'une classe de 1-2H

	lundi	mardi	mercredi	jeudi	vendredi
matin 8h-11h20	1H 2H	1H 2H	congé	1H	1H 2H
après-midi 13h30-16h05	2H	2H	congé	2H	2H

Voici le matériel d'un élève de 1H – 2H

- Sac à dos
- Boîte ou sac à goûter + exemple
- Pantoufles
- Rythmiques
- Autre matériel à voir selon la liste transmise par l'enseignante au mois de juin



Élastique tout le  
tour = plus facile ☺






La transition est plus facile si votre enfant

- A vécu des moments sans ses parents
- A l'habitude de jouer avec d'autres enfants
- Entend parler positivement de l'école
- A appris à gérer ses frustrations
- A pris le rythme scolaire (réveil et coucher)
- S'exprime de manière compréhensible dans sa langue maternelle

## En attendant l'école

- Lire des histoires
- Poser un cadre
- Jouer (aussi avec d'autres enfants)
- Sortir au parc
- Aller dans la nature
-  Attention aux écrans

# **SUPER AUTONOME**

Il peut:



**TOUT SEUL !!!!!**

Son secret: des vêtements adaptés  
et un peu d'entraînement.

# Des exemples de goûters sains pour la récré





# Solutions d'accueil pour écoliers



Association de la petite  
enfance de Martigny

Unité d'accueil  
pour écoliers



*Le Coucou*

Mamans  
de jour

# Unité d'accueil pour écoliers

Structures d'accueil pour les enfants scolarisés, en dehors des heures d'école. Inscription possible si les parents travaillent ou suivent une formation professionnelle. [www.ape-martigny.ch](http://www.ape-martigny.ch)



Plus d'informations : **027 721 26 87** ou [coordination@ape-martigny.ch](mailto:coordination@ape-martigny.ch)



UAPE  
«**L'Abricojeux**» à  
Martigny Bourg



UAPE «**Le Totem**»  
en Ville



UAPE «**Au beau milieu**»  
au Chemin du Milieu



UAPE «**La Charade**»  
à Charrat

# Parents d'accueil de jour



Le Coucou gère les mamans de jour de la région. Comme pour les UAPE, les places chez les mamans de jour sont subventionnées.

**Pour les enfants de 0 à 12 ans dans un cadre familial, bienveillant et chaleureux.**

Mme Paola Del Zotto, Coordinatrice Coucou, assure le suivi des familles d'accueil et gère les demandes de placement.

Plus d'informations : **027 721 28 30** ou [coucou@ape-martigny.ch](mailto:coucou@ape-martigny.ch)

# Association des Parents d'élèves de Martigny



Le but de l'APEMY est de créer un lien entre les parents d'élèves, les enseignants, la direction des écoles et les solutions d'accueil de la petite enfance de la commune de Martigny

Infos et inscription: [www.apemy.ch](http://www.apemy.ch)

Contact: [info@apemy.ch](mailto:info@apemy.ch)



# Merci de votre attention!

Agnes MAGET

027 721 24 12

[ecoles.primaires@villedemartigny.ch](mailto:ecoles.primaires@villedemartigny.ch)

[ecolemartigny.ch](http://ecolemartigny.ch)



Flora SAUDAN TRISTÃO

027 721 26 87

[coordination@ape-martigny.ch](mailto:coordination@ape-martigny.ch)

[ape-martigny.ch](http://ape-martigny.ch)